

# Gestion patrimoniale des réseaux

En France

**3,9** millions  
de m<sup>3</sup> d'eau  
perdus chaque jour

Durée de  
vie moyenne  
des canalisations :  
**60 ans**

Un renouvellement  
en moyenne tous les  
**170 ans**

« [...] la vraie crise qu'il y a  
sur l'eau, c'est la vétusté  
des réseaux ! »

100<sup>e</sup> congrès des maires de France



## ET SI VOUS FAISIEZ ENCORE PLUS POUR VOS CANALISATIONS...

**Profitez des interventions sur vos réseaux (réparations, renouvellements, opérations de voirie...) pour connaître leur état de santé.**

### CANASCAN<sup>®</sup>, C'EST...

- ▶ **un outil simple et innovant** pour un accès en temps réel aux informations sur l'état et la dégradation de vos réseaux,
- ▶ **un service compétitif** pour alimenter votre gestion patrimoniale avec des données fiables et pertinentes,
- ▶ **un savoir-faire** de plus de 100 ans et des technologies de pointe pour estimer la durée de vie résiduelle de vos canalisations.

Parce que le suivi du nombre de fuites ne suffit plus pour optimiser la gestion de votre patrimoine, la SADE a développé un service unique pour évaluer **l'état de vos canalisations** et estimer leur **durée de vie résiduelle**.

## Les + CANASCAN®

- Améliorer votre indice de connaissance et de gestion patrimoniale (ICGP) des réseaux d'eau potable ;
- Fiabiliser et optimiser votre programme de renouvellement

## Ce que vous ne trouverez pas ailleurs

- > **Des analyses dans leur contexte :**  
des informations sur l'environnement de la conduite pour compléter les mesures en laboratoire.
- > **Une sélection sur-mesure :**  
à chaque programmation d'intervention, choix des échantillons que vous voulez analyser.
- > **Des données disponibles à tout moment :**  
accès sécurisé quel que soit votre terminal (ordinateur, tablette, smartphone...).
- > **Une compatibilité avec votre SIG.**

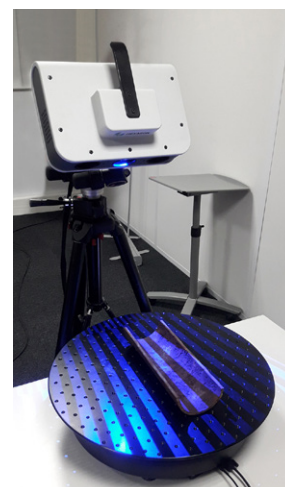


## Les étapes CANASCAN®

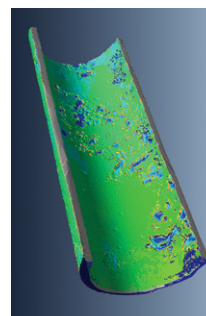
Intervention sur les réseaux par des équipes habilitées (collectivités, SADE, prestataires).



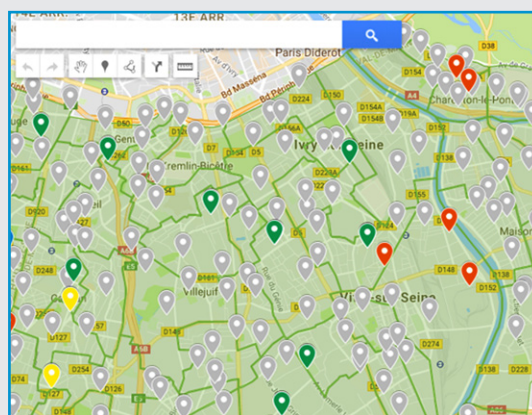
Relevé des informations sur le prélèvement et son environnement.



Analyse de l'échantillon dans notre laboratoire.



Établissement d'un rapport et accès aux résultats via un site web sécurisé avec géolocalisation des prélèvements.



- Intervention sur réseau réalisée, pas d'analyse d'échantillon.
- Intervention sur réseau réalisée, échantillon envoyé au laboratoire, en cours d'analyse.
- Intervention sur réseau réalisée, échantillon envoyé au laboratoire, indice de sécurité satisfaisant.
- Intervention sur réseau réalisée, échantillon envoyé au laboratoire, indice de sécurité critique.

Pour toutes informations



Email : [canascan@sade-cgth.fr](mailto:canascan@sade-cgth.fr)

[www.sade-cgth.fr](http://www.sade-cgth.fr)